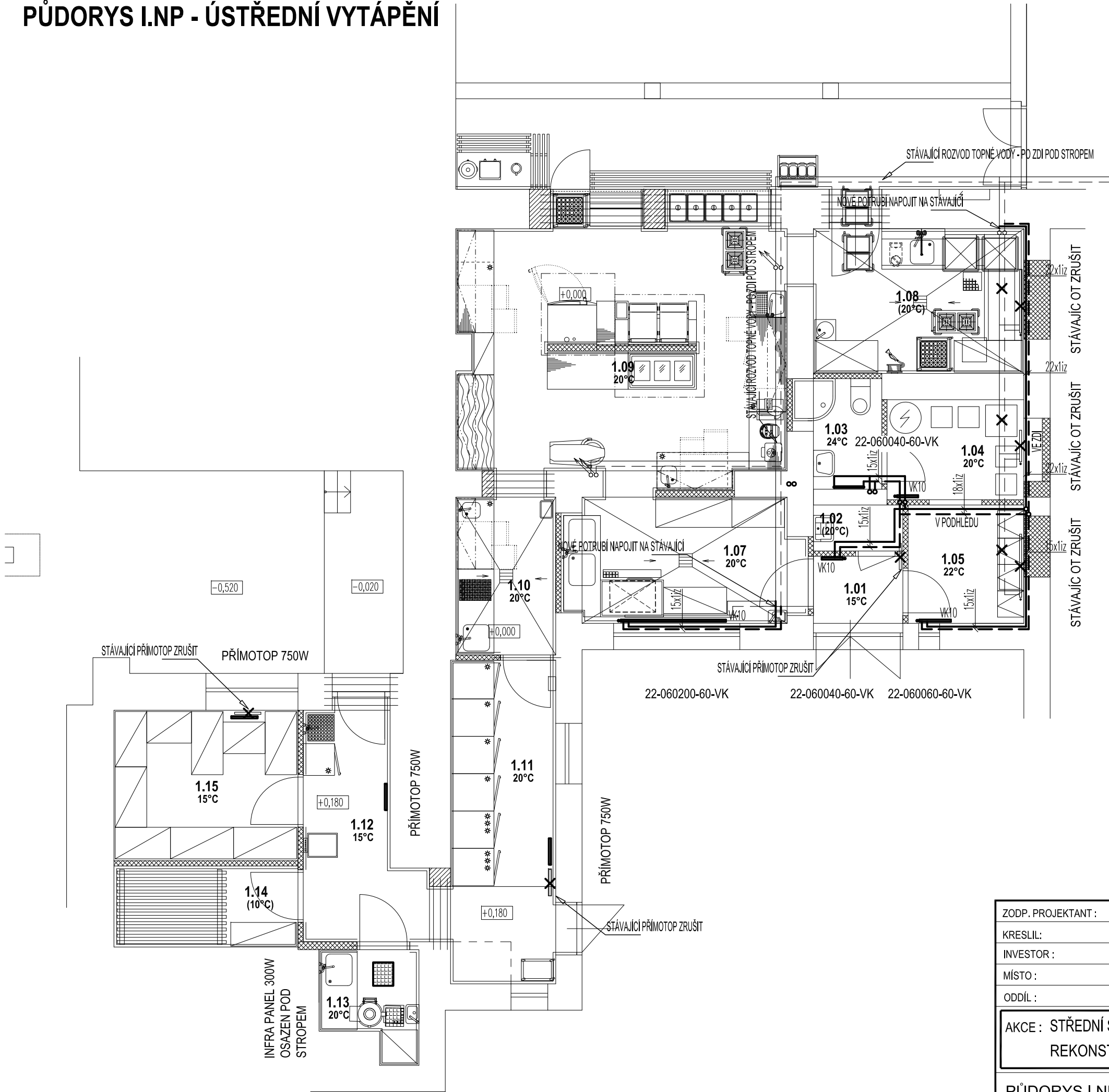


PŮDORYS I.NP - ÚSTŘEDNÍ VYTÁPĚNÍ

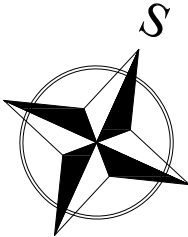



LEGENDA:

| ZNAČKA | POPIS                       | TYP        |
|--------|-----------------------------|------------|
| —      | PŘÍVODNÍ POTRUBÍ TOPNÉ VODY | MĚĎ, Plast |
| - - -  | ZPĚTNÉ POTRUBÍ TOPNÉ VODY   | MĚĎ, Plast |
| ▮      | OCELOVÉ DESKOVÉ TĚLESO      | .          |

POZNÁMKA:

- OTOPNÉ PLOCHY TVOŘÍ: OCELOVÁ DESKOVÁ TĚLESA SE ZABUDOVANÝM VNITŘNÍM PROPOJOVACÍM ROZVODEM A VENTILOVOU VLOŽKOU;
- POTRUBÍ TOPNÉ VODY BUDE PROVEDENO Z MĚDĚNÉHO NEBO PLASTOVÉHO POTRUBÍ.
- POTRUBÍ TOPNÉ VODY BUDE VEDENO V PODLAZE A OPATŘENO TEPELNOU IZOLACÍ tl. 20 mm.



|  |  |   |
|--|--|---|
| ZODP. PROJEKTANT :   | Ing. Radek Vondra                      | <div><p><b>pridos</b></p><p>Na Potoce 648, Hradec Králové 11<br/>tel.,fax.: 495539037, IČO:132 07 245<br/>e-mail: pridoss@gmail.cz</p></div> |
| KRESLIL:   | T. Balažovič                           |   |
| INVESTOR :   | SŠŘ a ZŠ Hořice, Havlíčkova 54, Hořice |   |
| MÍSTO :  | SŠŘ a ZŠ Hořice                        |   |
| ODDÍL :  | D.1.4. TECHNIKA PROSTŘEDÍ STAVEB       |   |
| AKCE : STŘEDNÍ ŠKOLA ŘEMESEL A ZÁKLADNÍ ŠKOLA HOŘICE<br>REKONSTRUKCE KUCHYNĚ |  | DATUM : 10/2021   |
| PŮDORYS I.NP - ÚSTŘEDNÍ VYTÁPĚNÍ   |  | STUPEŇ : DPS  |
|  |  | MĚŘÍTKO : 1:75  |
|  |  | 02  |